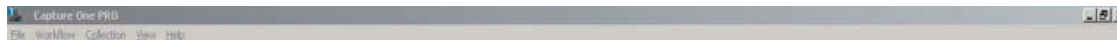


产品密钥激活

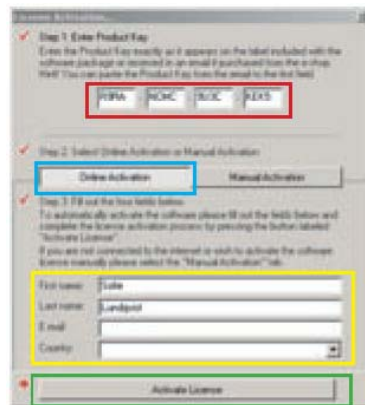
自动激活 Windows 2000 / XP



- 插上密码锁
- 启动 Capture One



- 单击 Help (帮助) 菜单 > License Activation (许可证激活)



- 输入产品密钥
- 选择 Online Activation (联机激活) (前提是您的计算机已联机)
- 输入您的信息
- 单击 Activate License (激活许可)

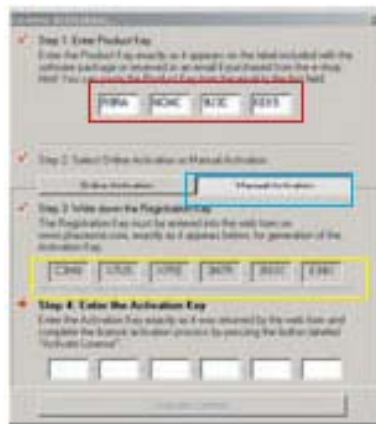
手动激活 Windows 2000 / XP



- 插上密码锁
- 启动 Capture One



- 单击 Help (帮助) 菜单 > License Activation (许可证激活)



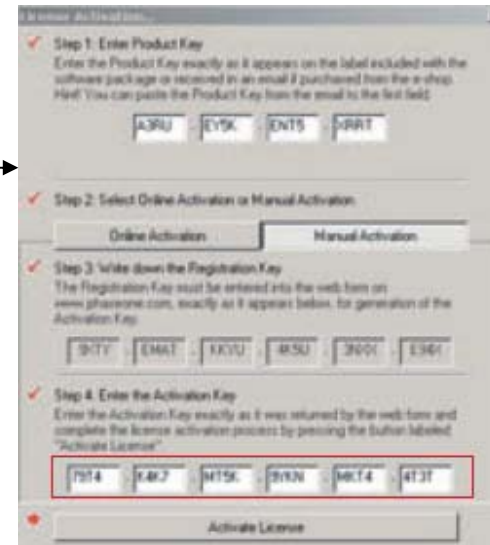
- 输入产品密钥
- 选择 Manual Activation (手动激活)
- 记下注册密钥



→ 转至 www.phaseone.com > Activate Software (激活软件)



- 输入注册密钥
- 按 Activate (激活)



- 输入激活密钥并按 Activate License (激活许可)。

自动激活 Mac OS X 10.2.8 或更高版本



- 插上密码锁
- 启动 Capture One



- 单击 Capture One 菜单 > License Activation (许可证激活)



- 输入产品密钥
- 选择 Online Activation (联机激活) (前提是您的计算机已联机)
- 输入您的信息
- 单击 Activate License (激活许可证)

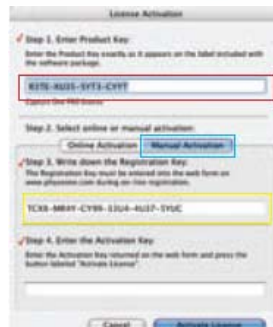
手动激活 Mac OS X 10.2.8 或更高版本



- 插上密码锁
- 启动 Capture One



- 单击 Capture One 菜单 > License Activation (许可证激活)



- 输入产品密钥
- 选择 Manual Activation (手动激活)
- 记下注册密钥



→ 转至 www.phaseone.com > Activate Software (激活软件)



- 输入注册密钥
- 按 Activate (激活)



- 输入激活密钥并按 Activate License (激活许可)

注意：为了防止有人任意激活软件，保护您的购买正版的权利一个Product Key（产品密钥）只能激活两次，如果需要可以联系软件总代理北京意美捷有限公司或飞思上海办事处直接索要新的Product Key（产品密钥）。